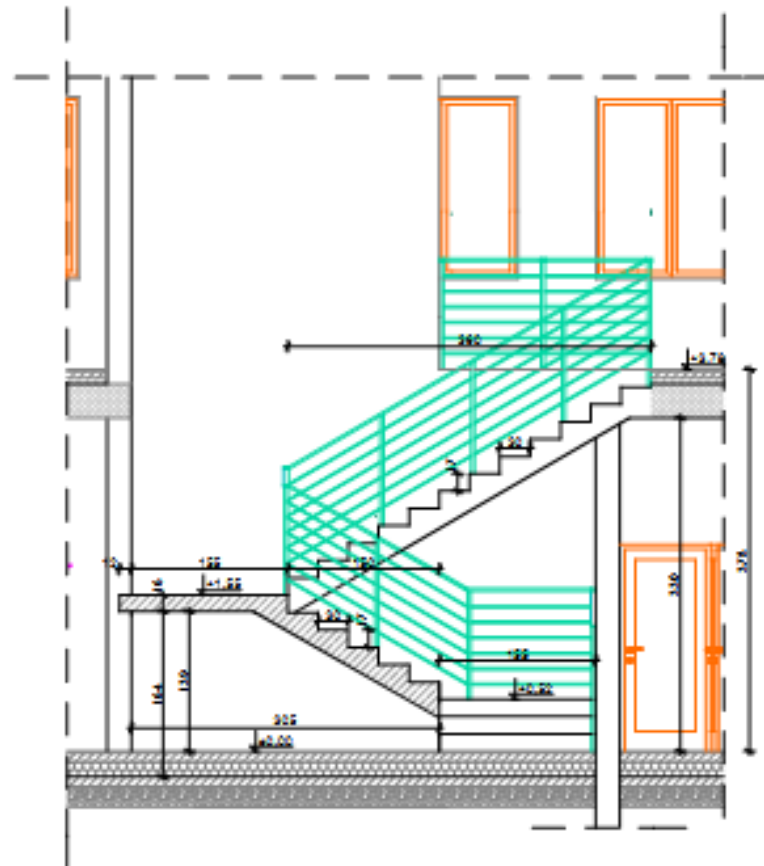


Załącznik nr 1.5 - przekrój C-C przez klatkę schodową



<p>Gmina Baboszewo ul. Winiarska 4a, 08-120 Baboszewo "Wzrostowa i przebudowa budynku usługowo-mieszkalnego" Dz. nr ewid. 611, obręb Baboszewo, gmina Baboszewo</p>	
<p>Przekrój C-C przez klatkę schodową Nr rysunku: 14.A-7</p>	
<p>Skala: 1:50 Data: 2019.09.21</p>	
<p><u>Architekt</u> mgr inż. arch. Anna Kucharska Szymborska 2811 0000 0010</p>	<p>Pełnia</p>
<p><u>Projektant</u> mgr inż. Dariusz Mazurek Szymborska 2811 0000 0010</p>	<p>Pełnia</p>