

UCHWAŁA Nr XIV.86.2019
RADY GMINY BABOSZEWO
z dnia 28 listopada 2019 r.

W sprawie zaliczenia drogi do kategorii dróg gminnych i ustalenia jej przebiegu.

Na podstawie art. 18 ust. 2 pkt. 15 ustawy z dnia 8 marca 1990 r. o samorządzie gminnym (tj. Dz.U. z 2019r., poz. 506 ze zm.) oraz art. 7 ustawy z dnia 21 marca 1985 r. o drogach publicznych (tj. Dz.U. z 2018 r., poz. 2068 ze zm.) Rada Gminy Baboszewo uchwala co następuje:

§ 1

Zalicza się drogę o nazwie „Lutomierzyn I” położoną w miejscowości Lutomierzyn do kategorii dróg gminnych i ustala się jej przebieg zgodnie z Załącznikiem nr 1 do niniejszej uchwały.

§ 2

Wykonanie uchwały powierza się Wójtowi Gminy Baboszewo.

§ 3

Uchwała wchodzi w życie po upływie 14 dni od dnia ogłoszenia w Dzienniku Urzędowym Województwa Mazowieckiego.

PRZEWODNICZĄCY RADY

Sławomir Piotr Goszczycki

UZASADNIENIE

Do UCHWAŁY XIV.86.2019

RADY GMINY BABOSZEWO

z dnia 28 listopada 2019 r.

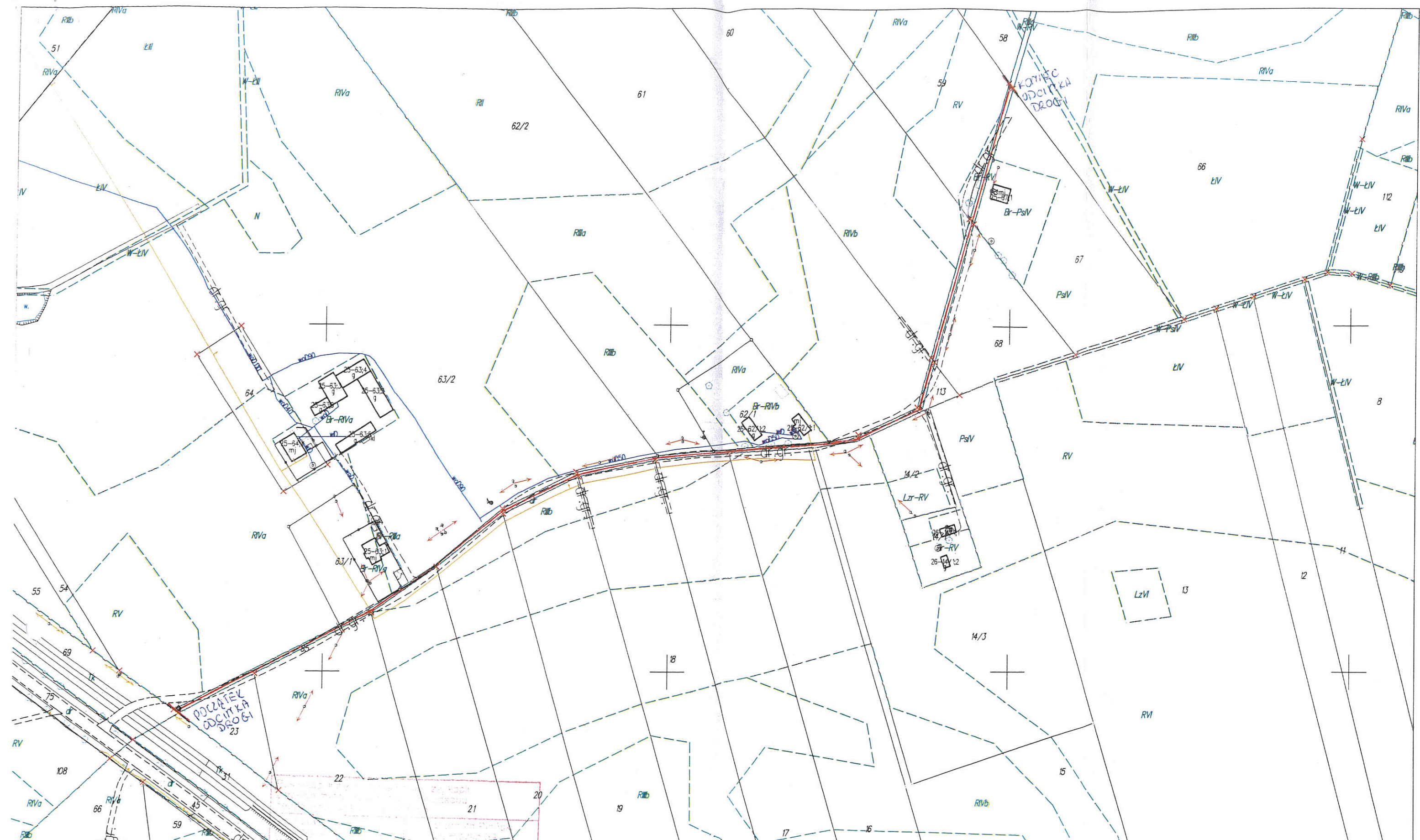
W sprawie zaliczenia drogi do kategorii dróg gminnych i ustalenia jej przebiegu.

Wójt Gminy Baboszewo wystąpił do Zarządu Powiatu Płońskiego o opinię w sprawie zaliczenia do kategorii dróg gminnych drogi wewnętrznej o długości 670 m oznaczonej nr dz. ewid. 65 w obrębie ewidencyjnym 25 (Lutomierzyn), gmina Baboszewo. Zarząd Powiatu Płońskiego Uchwałą Nr 260/2019 z dnia 10 września 2019 roku pozytywnie zaopiniował wniosek Wójta Gminy Baboszewo.

W związku z powyższym Rada Gminy Baboszewo zalicza drogę o nazwie „Lutomierzyn I” położoną w miejscowości Lutomierzyn do kategorii dróg gminnych i ustala jej przebieg zgodnie z Załącznikiem nr 1 do niniejszej uchwały

PRZEWODNICZĄCY RADY

Sławomir Piotr Goszczycki



MAPA ZASADNICZA mapa nie może służyć dla celów projektowych

Miejscowość: LUTOMIERZYM
 Jednostka ewidencyjna identyfikator: 142003_2
 Jednostka ewidencyjna nazwa: BABOSZEWO
 Obręb ewidencyjny identyfikator: 142003_2.0025
 Obręb ewidencyjny nazwa: LUTOMIERZYM
 Działka ewidencyjna nr: 65
 GG.6642.1587.2019
 skala 1:2000
 Ukl. współrzędnych 2000 pas 7
 Ukl. wysokości 'Kronsztadt 86'

Punkty załamania granic oznaczone symbolem X pochodzą z wektoryzacji mapy ewidencyjnej w skali 1.5000, których położenie nie spełnia wymagań dokładnościowych przewidzianych w Rozporządzeniu Ministra Rozwoju Regionalnego i Budownictwa z dnia 29 marca 2001r. w sprawie ewidencji gruntów i budynków
 Sporządziła: Anna Art

— DROGA GMINNA LUTOMIERZYM I

mapa zasadnicza
7 kwietnia 2016
15.01.2014
Anna Art
 Kancelaria Gminy Lutomerzynie
 ul. Kłosa 1
 14-2003 Lutomerzynie

PRZEWODNICZĄCY RADY
[Signature]
 Sławomir Piotr Goszczycki